

Moción Grupo Municipal Socialista **Pleno**

javiercastillo@socialistasdetorreon.com

Moción que presenta el Grupo Municipal Socialista en relación con la solicitud de un plan de mejora integral para el Barrio del Rosario y adopción de acuerdos

A los efectos de someter al próximo Pleno Municipal Ordinario, de acuerdo con la Ley 7/1985, de 2 de abril, Reguladora de las Bases del Régimen Local y reglamentos que la desarrollan, así como el ROM, se presenta para su debate y aprobación, previo informe que podrá emitirse por la comisión informativa correspondiente, si procede, la siguiente

MOCIÓN:

Contexto histórico:

El barrio del Rosario es uno de los barrios más tradicionales de Torrejón, está ubicado en su zona suroeste, lo delimitan al Norte la Calle la Solana, al Sur y al Este la Av. Circunvalación, y al Oeste la Calle del Río.

A nivel administrativo pertenece al distrito II de la ciudad, que es el más poblado y uno de los más extensos de la ciudad.



Aunque ya había un importante núcleo de casas bajas a ambos lados de la carretera de Loeches, después del antiguo paso a nivel de las vías del tren, su desarrollo y crecimiento más importante tuvo lugar durante la década de los 60 y 70 del pasado siglo. Si bien, continuó con su expansión hasta finales de los primeros años del siglo XXI, en los que se terminaron las últimas promociones de viviendas del entorno.

Sus viviendas acogieron a las familias de clase trabajadora que se desplazó desde sus pueblos de origen, procedentes la gran mayoría de Andalucía, Extremadura y La Mancha.

Uno de los grandes problemas que ha sufrido el barrio desde su construcción fue debido a una deficiente planificación urbanística y trajo como consecuencia que las promociones de viviendas y las fábricas crecieran sin ningún tipo de ordenamiento y lógica. Entre las parcelas destinadas a viviendas están incrustadas varias zonas industriales que todavía tienen actividad y otras que prácticamente no tienen ninguna y que en muchos casos agonizan peligrosamente y requieren de una intervención rápida para que no haya problemas como ya han ocurrido en más ocasiones.

Moción Grupo Municipal Socialista Pleno

javiercastillo@socialistasdetorreon.com

Podemos decir, por tanto, que una de las asignaturas pendientes de la ciudad es lograr armonizar el entorno con los instrumentos de planeamiento urbanístico y con ello eliminar los problemas cotidianos de contaminación, tráfico pesado, ruidos, olores, etc. Que llevan sufriendo toda la vida sus vecinos y vecinas. En definitiva se trata de dotarles de una mayor calidad de vida creando un entorno moderno, libre de todos estos problemas que ya hemos enumerado.



Diagnóstico:

Seguramente los dos problemas más grandes del barrio por este orden, sean:

Los ocasionados como consecuencia de la nula planificación urbanística de la ciudad, que han provocado que cohabiten en el entorno zonas industriales con multitud de viviendas.

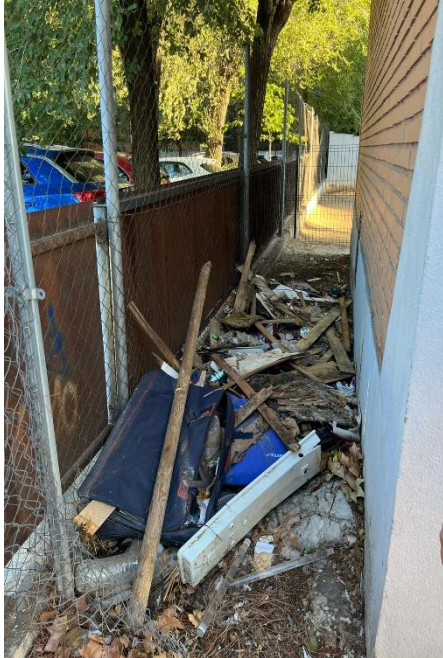
La falta de inversión en el mismo, muchas promociones de viviendas, como Ciudad Jardín del Rosario tienen más de 50 años de existencia, y se tendrían que haber realizado labores de mantenimiento que no se han ejecutado, y por tanto, ha sufrido una importante degeneración, que lejos de corregirse se ha ido acrecentando con el paso de los años, siendo sin ninguna duda, uno de los “grandes olvidados” en más de 15 años de gestión del Partido Popular al frente del Ayuntamiento de Torrejón.

Es hora de poner en marcha actuaciones que ayuden a los vecinos y vecinas que residen en edificios que carecen de ascensores a que los tengan. Al igual que a mejorar la eficiencia energética de los mismos. El dinero no debe ser una excusa para llevar a cabo este tipo de iniciativas, para ello se pueden cofinanciar con fondos europeos, regionales y municipales.

Queremos destacar que en estas ya casi cuatro legislaturas no se han realizado nada más que labores de maquillaje y parcheado que no han conseguido solucionar los problemas y carencias del entorno, que no son pocos, y que están directamente derivados de la falta de inversión y mantenimiento:

Moción Grupo Municipal Socialista **Pleno**

javiercastillo@socialistasdetorreon.com



Pasillo Transformador junto a Cellosa

La mejora en limpieza viaria debe ser notable y urgente, hay zonas que presentan un estado de abandono preocupante, que sonrojamos con solo mirarlas. Se tiene que hacer un esfuerzo importante para mejorar de forma sustancial la limpieza de las calles y zonas verdes.

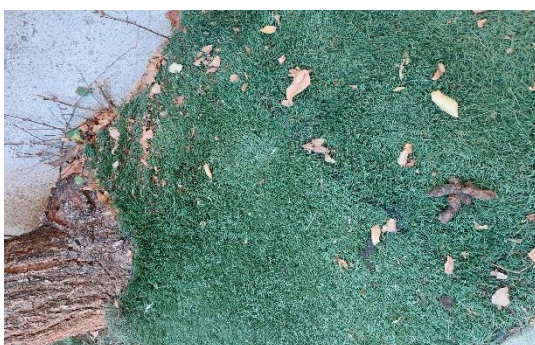
Y no lo decimos solo nosotros, los vecinos y vecinas están hartos de la suciedad y malos olores. Solo hace falta darse una vuelta por el barrio para encontrar sitios como este:

En este sentido, hay que tener en cuenta que se ha renovado recientemente el contrato vinculado a recogida de RSU y Limpieza Viaria en todo el municipio, viéndose incrementado de forma notable su importe hasta más de 14 millones de euros al año y mucho nos tememos, por lo que estamos viendo en todos y cada uno de los barrios, es que este hecho no se está teniendo incidencia directa en la mejora de las calles, parques y zonas verdes de la ciudad en este aspecto.

Queremos señalar que es urgente baldear todo el barrio, especialmente los paseos peatonales y zonas interbloques, que son las que se encuentran peor estado. Según nos han manifestado los vecinos y vecinas las baldeadoras no pasan nunca.

Estos baldeos, para que sean efectivos tienen que tener una periodicidad aconsejable, que además contempla el nuevo contrato, pero que no se materializa, porque el ayuntamiento no está pendiente de que se cumpla.

En relación con la recogida de residuos denunciamos que la inmensa mayoría de contenedores del barrio no están soterrados. Les recordamos, Sr. Alcalde, Srs. Concejales del PP que prometieron que todos los contenedores de la ciudad estarían soterrados hace 10 años, y algunos barrios todavía están esperando.



También les pedimos que quiten el césped artificial ubicado en el pasillo peatonal trasero de la clínica Cellosa, que es un foco de suciedad, insalubridad y deposiciones caninas, debido también a la suciedad de los pipi canes.

Moción Grupo Municipal Socialista **Pleno**

javiercastillo@socialistasdetorreon.com



Las zonas ajardinadas no corren mejor suerte, hay algunas que no están mal, debido a que las comunidades de propietarios se hacen cargo de las mismas, pero la mayoría están sucias y no tienen el más mínimo mantenimiento y algunas suponen un peligro para los niños. Por favor, hagan algo.

Por otro lado, hay calles que no se podan desde hace tiempo y las ramas de los árboles están peligrosamente cerca de las casas. Les pedimos que cuando sea la época de poda se pasen por todas las calles del barrio y por el colegio para podar de forma adecuada todos los árboles del barrio

Otra cuestión que nos dejó preocupados en esta materia es la gran cantidad de árboles que han sido talados pero no repuestos en el barrio. Creemos que es esencial que estos ejemplares que han sido talados por diversas causas, sean repuestos con las especies y el porte adecuado para cada ubicación, pero lejos de eso lo que hay son tocones que ponen en peligro la integridad física de las personas que transitan por el entorno.



Para finalizar en este apartado, les pedimos que retiren y repongan los árboles secos a la mayor brevedad posible, como saben suponen una amenaza para los transeúntes y no tiene ningún sentido tener ejemplares secos en la vía pública.

Moción Grupo Municipal Socialista **Pleno**

javiercastillo@socialistasdetorreon.com

En cuanto al mobiliario urbano, queremos destacar que la arena de las zonas infantiles se sale a la acera porque no hay un elemento que la retenga, suponiendo un peligro para la integridad física de las personas, especialmente los mayores, y aquellas que tienen dificultades de movilidad. Esta solución es fácil y poco costosa.

Por otro lado hay que aumentar el número de papeleras y bancos en el entorno, a todas luces insuficiente.

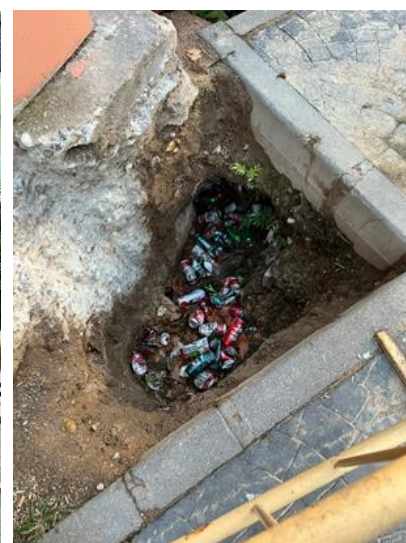
También es urgente pintar los pasos de cebra y hacer inclusivos los ubicados junto al colegio y los edificios públicos.

En cuanto a la iluminación de los viales, los vecinos y vecinas nos han trasladado que con las nuevas lámparas led hay menos luz que antes, siendo en algunos pasajes peatonales casi inexistente. Además de que en época estival al no estar los árboles bien podados crean muchas zonas en sombra. Esta cuestión se repite en todos y cada uno de los barrios que visitamos. Por favor, hablen con la empresa adjudicataria del contrato y pongan solución.



En la visita al parque Ardoz se observa que hace mucho tiempo que no se limpia ni mantiene, hay una gran acumulación de hojas, excrementos de perros en zonas ajardinadas y de juegos infantiles, cristales rotos y desagüe de fuente atascado desde hace mucho tiempo, quedando el agua embalsada, estando en una situación lamentable.

El Parque de Félix Rodríguez de la Fuente tiene una torre de alta media tensión cerca de la zona de juegos infantiles. Existe un vallado perimetral para ser soterrada, pero este vallado lleva desde el principio del verano. El agujero donde se van a meter los cables tiene restos de latas y basura. La fachada de la nave industrial tiene alambre de espino accesible a la gente que deambula por el parque.



Moción Grupo Municipal Socialista **Pleno**

javiercastillo@socialistasdetorreon.com

CEIP “LA GAVIOTA”



El centro educativo ha sido siempre un elemento de enorme importancia para el barrio a todos los niveles, cultural, deportivo, formativo y asociativo desde su apertura, hace ya casi 50 años. Sus puertas siempre han estado abiertas para los niños y niñas del barrio, en horario lectivo y fuera de él, al igual que para las personas adultas que se preocupaban por el barrio y constituyeron la asociación de vecinos, desde siempre se han reunido en las dependencias del centro.

Su proyecto educativo inclusivo y siempre preocupado por la realidad social del barrio y de sus personas ha sido pionero en la ciudad y en la región.

No podemos dejar de mencionar su biblioteca, orgullo de los alumnos y alumnas y por supuesto del profesorado que ha pasado por el colegio.

Como todos los centros públicos de la ciudad, precisa de inversiones para modernizar sus instalaciones, próximas a cumplir 50 años.



AAVV Barrio del Rosario: Tras reunión con su Junta Directiva nos comentan que como consecuencia del cambio de dirección del Centro La Gaviota han tenido problemas con los horarios, incluso llegando a ser desalojados por Policía Local de sus dependencias, ubicadas en el centro, donde antes tenían permitido reunirse, a día de hoy les han limitado los horarios. Creemos que la mejor solución es que puedan hacer uso de sus dependencias cuando les haga falta, por tanto, solicitamos al equipo de gobierno que les ceda un local del barrio que esté en las mejores condiciones posibles para que tengan una sede propia y así evitar problemas.

Todas las cuestiones que se solicitan en la moción han sido consensuadas con la AAVV Barrio del Rosario y sus vecinos y vecinas.

Moción Grupo Municipal Socialista Pleno

javiercastillo@socialistasdetorreon.com

Por todo lo anteriormente expuesto proponemos para su aprobación, si procede, los siguientes

ACUERDOS:

- **Que se ponga en marcha un plan integral de mejora de limpieza viaria y recogida de residuos en todo el barrio y que se limpien regularmente todas sus calles, paseos, plazas, parques y jardines, especialmente en las zonas insalubres como el pasillo del transformador de Cellosa, etc.**
- **Poner en marcha un plan municipal para la instalación de ascensores en edificios que no disponen de ellos, financiados al 100% con Fondos Europeos, de la Comunidad de Madrid y Municipales.**
- **Poner en marcha un Plan Municipal para la rehabilitación de fachadas y Cubiertas de los edificios más antiguos, que serán cofinanciados con Fondos Europeos, de la Comunidad de Madrid y Municipales**
- **Soterrar todos los contenedores en superficie del entorno, empezando por los ubicados en zonas residenciales.**
- **Realizar baldeos de forma regular en todos los viales del barrio.**
- **Plan de mejora de alumbrado. Incrementar el número de farolas en las calles, paseos y aparcamientos que lo precisen y reparar o sustituir las que no funcionan y dar una solución a la falta de intensidad de las nuevas lámparas led.**
- **Realizar un plan de mejora en los parques y jardines del entorno. Reponiendo plantas árboles talados en alcorques y ejemplares secos por especies adecuadas a su ubicación.**
- **Soterrar la línea de alta tensión y eliminar la torre del parque Félix Rodríguez de la Fuente.**
- **Quitar el césped artificial del pasillo peatonal ubicado detrás de Cellosa.**
- **Realizar un plan de poda en todos los árboles del barrio que sea necesario comenzando por los que están más próximos a las viviendas y a los de La Gaviota.**
- **Realizar un plan de asfaltado y parcheado en todo el barrio.**

Moción Grupo Municipal Socialista Pleno

javiercastillo@socialistasdetorreon.com

- **Que por parte de los Servicios Municipales de Urbanismo se explore la posibilidad de crear nuevos aparcamientos.**
- **Instalar nuevo mobiliario urbano, muy en particular papeleras y bancos.**
- **Pintar los pasos de peatones, y los próximos al colegio hacerlos accesibles.**
- **Adaptar el barrio a la normativa vigente en materia de accesibilidad.**
- **Realizar un plan de mejora integral en las zonas Industriales próximas en materia de asfaltado, iluminación y seguridad.**
- **Realizar un plan de mantenimiento e inversiones en el CEIP LA GAVIOTA.**
- **Ceder un local en las mejores condiciones posibles a la AAVV Barrio del Rosario para que desarrollen su importante labor.**

Torrejón de Ardoz, 22 de septiembre de 2022.

Fdo: **Javier Castillo Soria.**
Portavoz Grupo Municipal Socialista.